




QUI N'EST PAS LÀ

accueillir tout le monde dans nos
communautés d'improvisation



par Vinny François
pour Latitudes 2025



**SOMMES-NOUS
ASSEZ
DIVERSIFIÉS?**

COMMUNITIES

ASSOCIATIONS

DIVERSITY



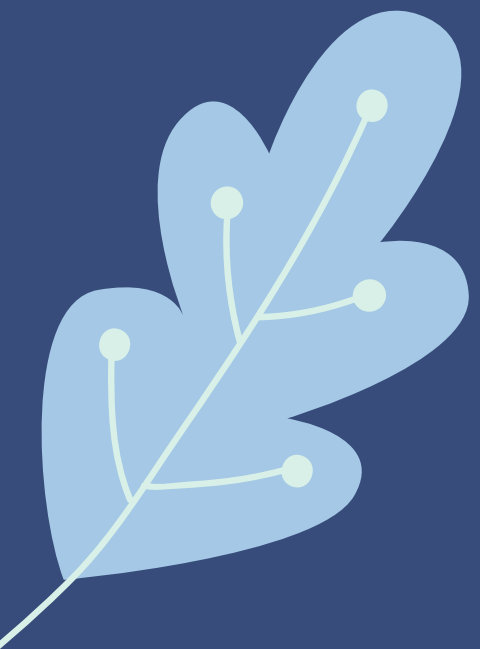


**1: NOS ESPACES
D'IMPROVISATION
REFLÈTENT-ILS NOS
COMMUNAUTÉS ?**

**2: TOUT LE MONDE SE
SENT-IL LE BIENVENU
ICI ?**

C'EST QUI VINNY FRANÇOIS?

- Né à Montréal
- A commencé l'impro en université en 1995 (avant l'électricité)
- Un des fondateurs du théâtre **Impro Montréal** en 2008
- Fondateur du camp d'impro **Camp Zipzap** en 2016
- Un des créateurs de «**J'ai besoin de...**», un site de suggestions pour impro (can-i-get-a.com/fr.html)
- Fondateur de l'école virtuel **Improv College** en 2020
- **Festival Fringe de Montréal** en 2004-2006, 2008, 2011, 2025
- A joué et a enseigné partout à travers l'Amérique du Nord, l'Europe, et l'Océanie en anglais et en français, incluant le festival d'impro Oslo le mois dernier





TROIS DÉFINITIONS UTILES

DIVERSITÉ

La diversité désigne la variété des caractéristiques différentes au sein d'un groupe de personnes. Cela peut inclure la race, l'origine ethnique, le sexe, l'identité de genre, l'orientation sexuelle, l'âge, le milieu socio-économique, et bien plus encore.

ÉQUITÉ

L'équité implique de garantir un traitement juste, une répartition équitable des ressources et des opportunités égales pour chaque individu. Elle reconnaît que chaque personne possède des capacités, des besoins et des soutiens uniques pour atteindre des résultats comparables à ceux de ses pairs.

INCLUSION

L'inclusion consiste à créer un environnement où chacun est valorisé, respecté et se sent pleinement intégré au travail. Elle garantit que la voix de chacun soit entendue et que ses contributions soient reconnues avec un enthousiasme sincère.

The background is white with various blue decorative elements. In the top left, there are several dark blue dots of different sizes. In the top right, there is a large, solid blue shape with a dashed blue outline. In the bottom left, there is a solid blue shape. In the bottom right, there is a blue leaf-like shape. The central text is enclosed in a dark blue, irregular, cloud-like shape with a white outline. The text is in a white, handwritten-style font.

Pourquoi tout
cela est-il
important ?



**1: NOS ESPACES
D'IMPROVISATION
REFLÈTENT-ILS NOS
COMMUNAUTÉS ?**

**2: TOUT LE MONDE SE
SENT-IL LE BIENVENU
ICI ?**

The background is white with various blue decorative elements. In the top left, there are several dark blue dots of different sizes. In the top right, there is a large, solid blue shape with a dashed blue outline. In the bottom left, there is a solid blue shape. In the bottom right, there is a blue leaf-like shape. The central text is enclosed in a dark blue, irregular, cloud-like shape with a white outline. The text is in a white, handwritten-style font.

Pourquoi tout
cela est-il
important ?

MAINTENIR NOS COMMUNAUTÉS EN BONNE SANTÉ



Cinq caractéristiques d'une communauté sont:

- le partage d'un espace ou d'intérêts
- l'interaction sociale
- des valeurs ou des objectifs communs
- un sentiment d'appartenance
- le soutien mutuel

ÉCHANGE DE POINTS DE VUE ET NOUVELLES PERSPECTIVES



- L'art homogène devient ennuyeux
- Nous devons évoluer et nous remettre en question en tant qu'artistes
- Nous sommes plus riches grâce au partage d'expériences variées
- Plus il y a de voix, meilleur est le chœur

C'EST UNE BONNE AFFAIRE



- Chacun se reconnaît dans vos espaces
- Plus de gens suivent vos cours
- Plus de gens viennent à vos spectacles

QUELS SONT LES OBSTACLES ?

L'impro ne fait pas
partie de leur contexte
culturel

QUELS SONT LES OBSTACLES ?

Le défi de se trouver
dans un espace qui n'est
pas le sien

QUELS SONT LES OBSTACLES ?

Une histoire de difficulté
à se sentir établi

Ça a été pénible pour moi,
alors ça devrait l'être aussi pour toi.

QUELS SONT LES OBSTACLES ?

Les ressources (temps,
spectacles, argent) pour
le soutien

QUELS SONT LES OBSTACLES ?

Développer et fidéliser
vos membres

QUELS SONT LES OBSTACLES ?

Tokenism

Recruter un petit nombre de personnes issues de groupes sous-représentés afin de donner l'illusion de la diversité.



EXERCICE

NOS PRIVILÈGES

PRIVILÈGE

Les avantages et les bénéfices, souvent invisibles, que les individus reçoivent du fait de leur appartenance à des groupes sociaux dominants.



Pour chaque privilège,
accordez-vous **un point**.



Vous vous identifiez comme un
homme.

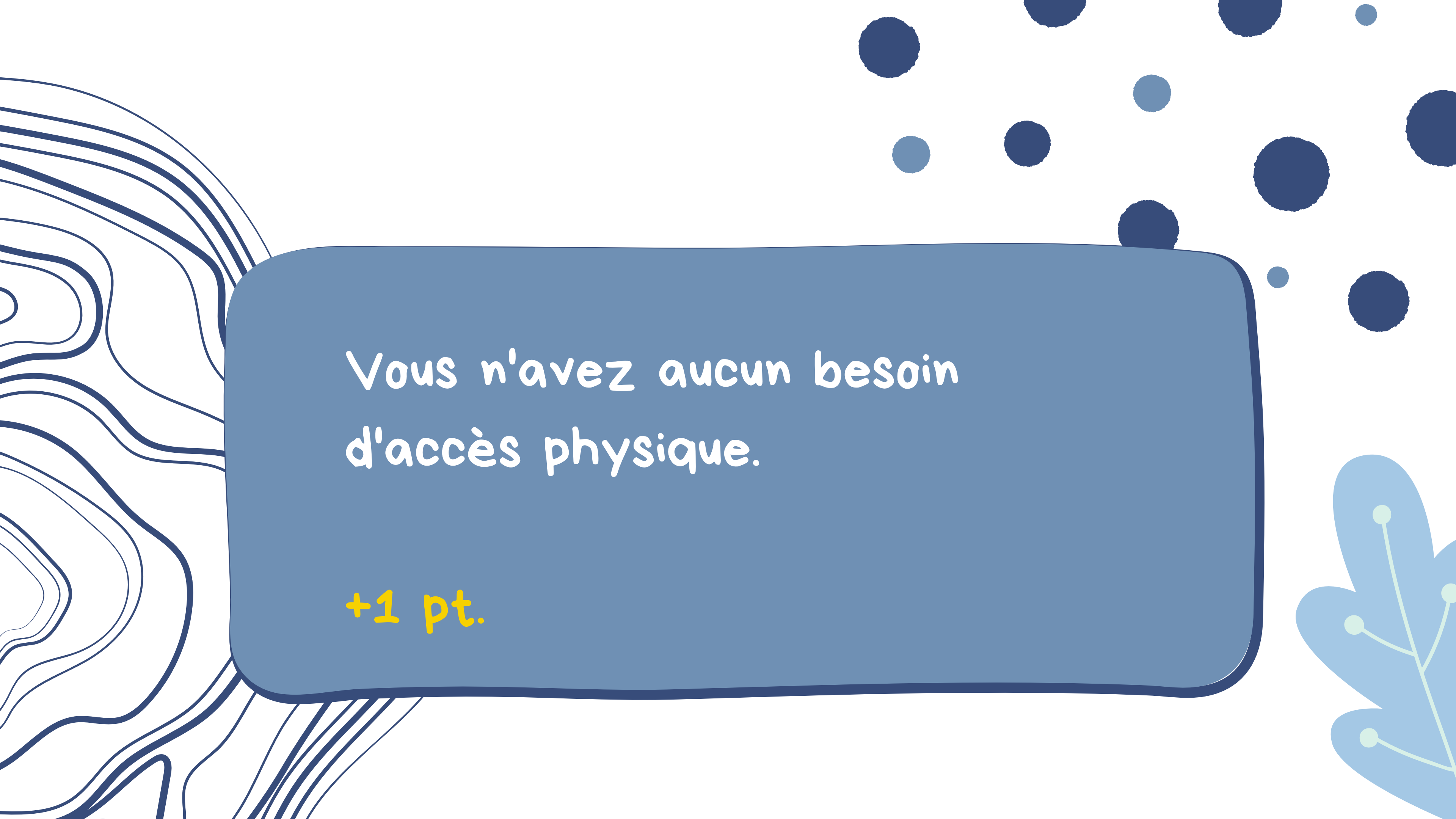
+1 pt.





Vous vous identifiez comme
cisgenre.

+1 pt.



Vous n'avez aucun besoin
d'accès physique.

+1 pt.



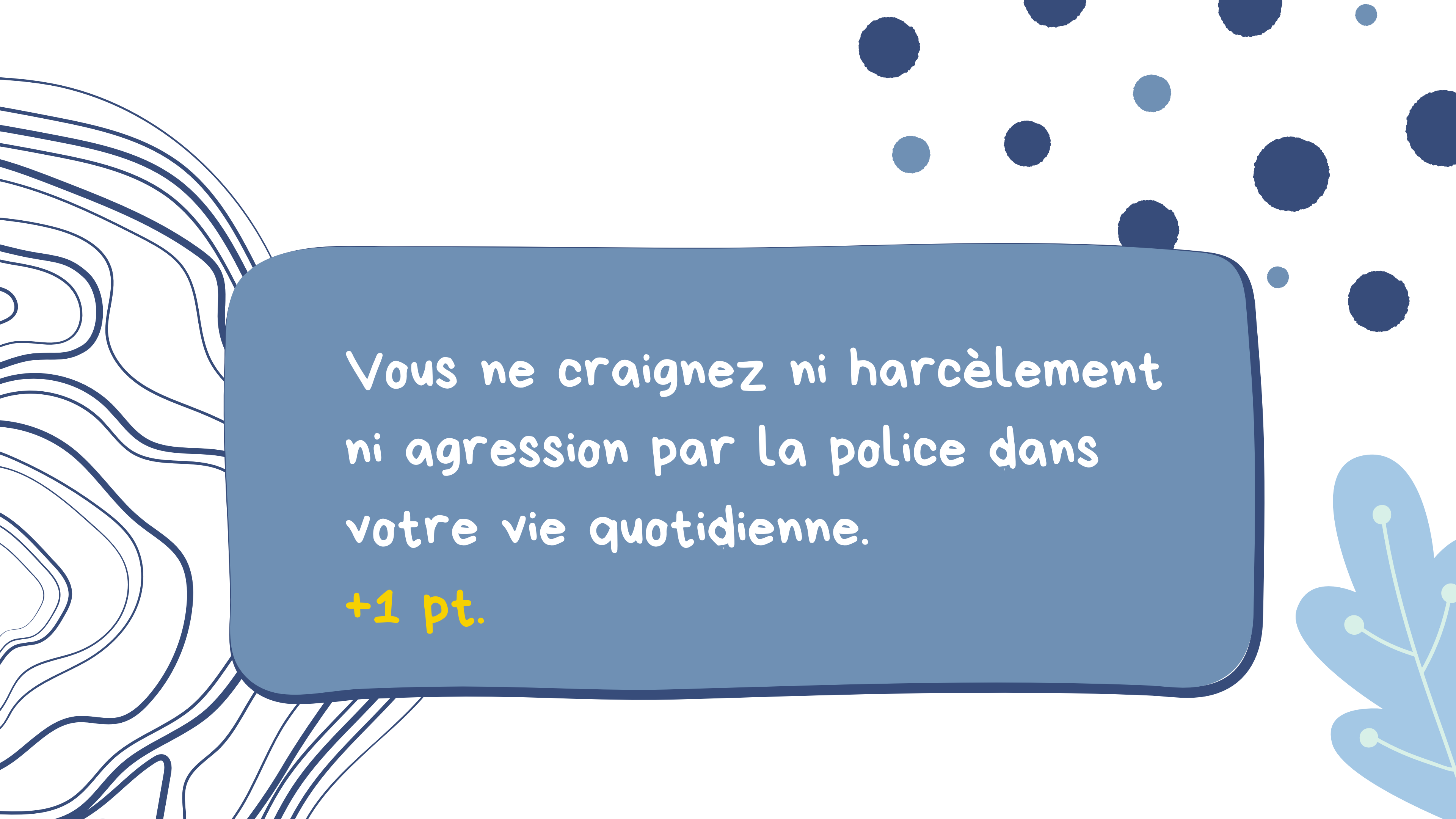
Vous êtes né dans le pays où
vous vivez.

+1 pt.



Vous n'avez pas de diagnostic
de santé mentale.

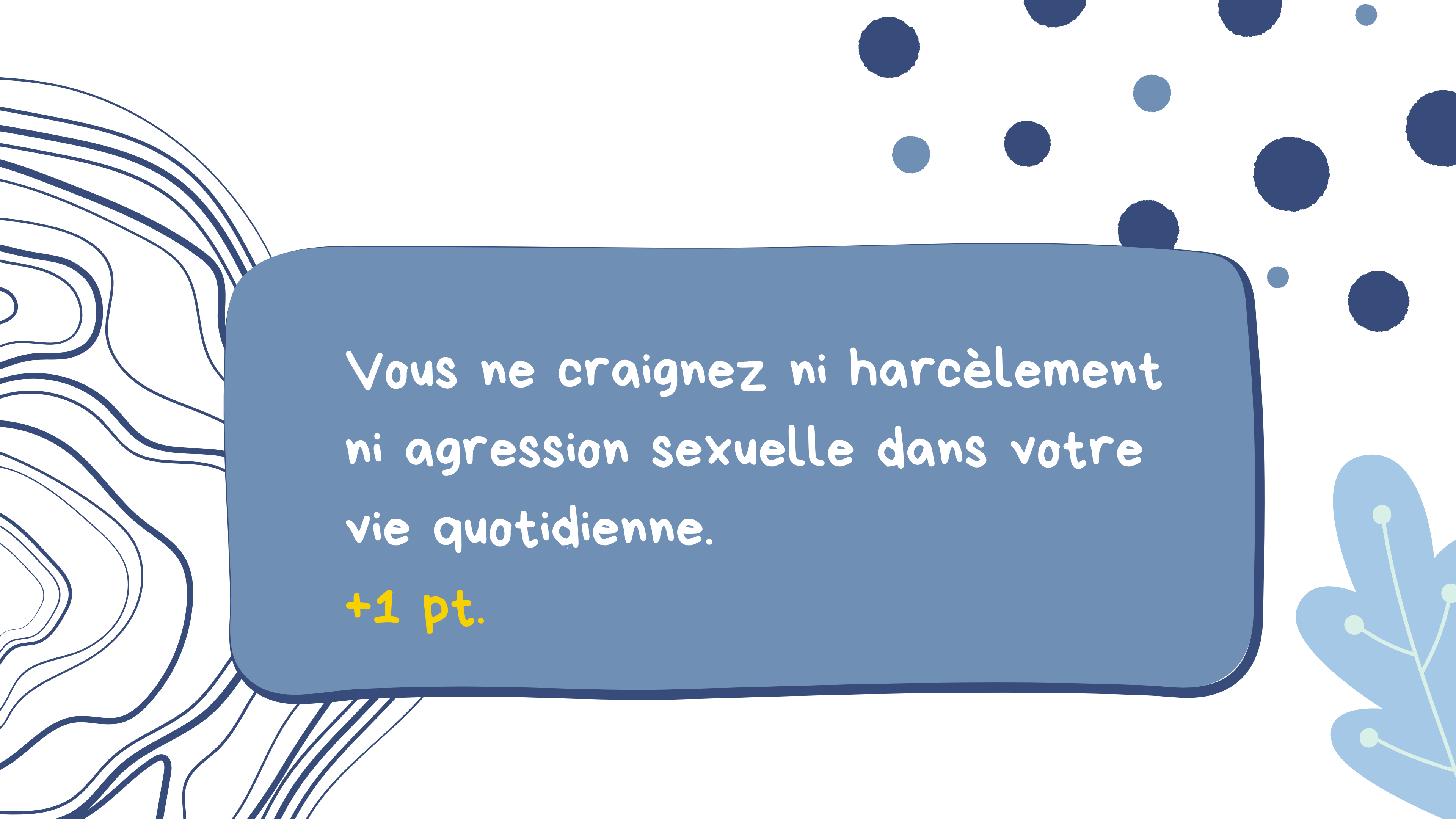
+1 pt.



Vous ne craignez ni harcèlement
ni agression par la police dans
votre vie quotidienne.

+1 pt.





Vous ne craignez ni harcèlement
ni agression sexuelle dans votre
vie quotidienne.

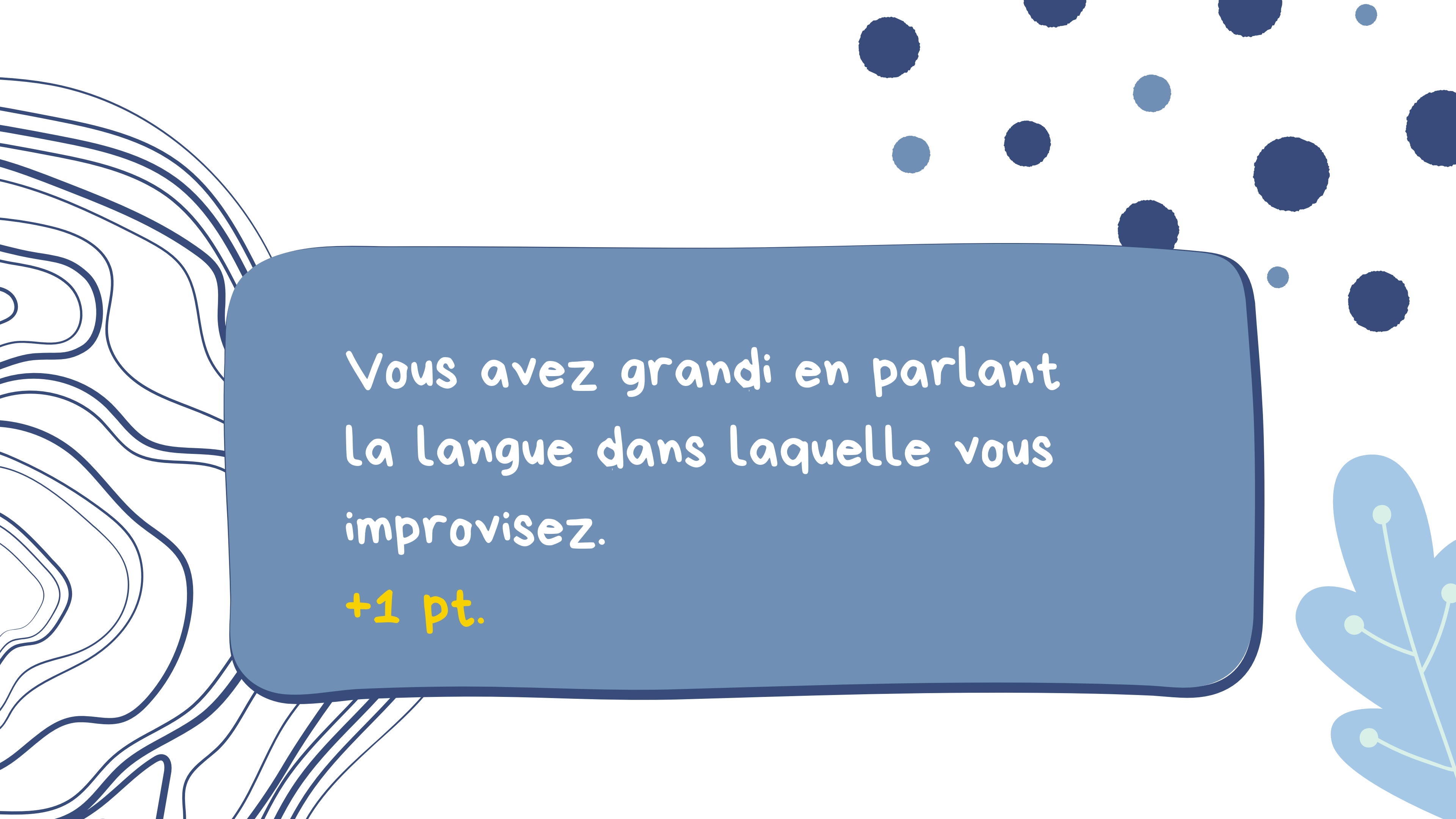
+1 pt.



Vous avez grandi dans une
maison chrétienne.

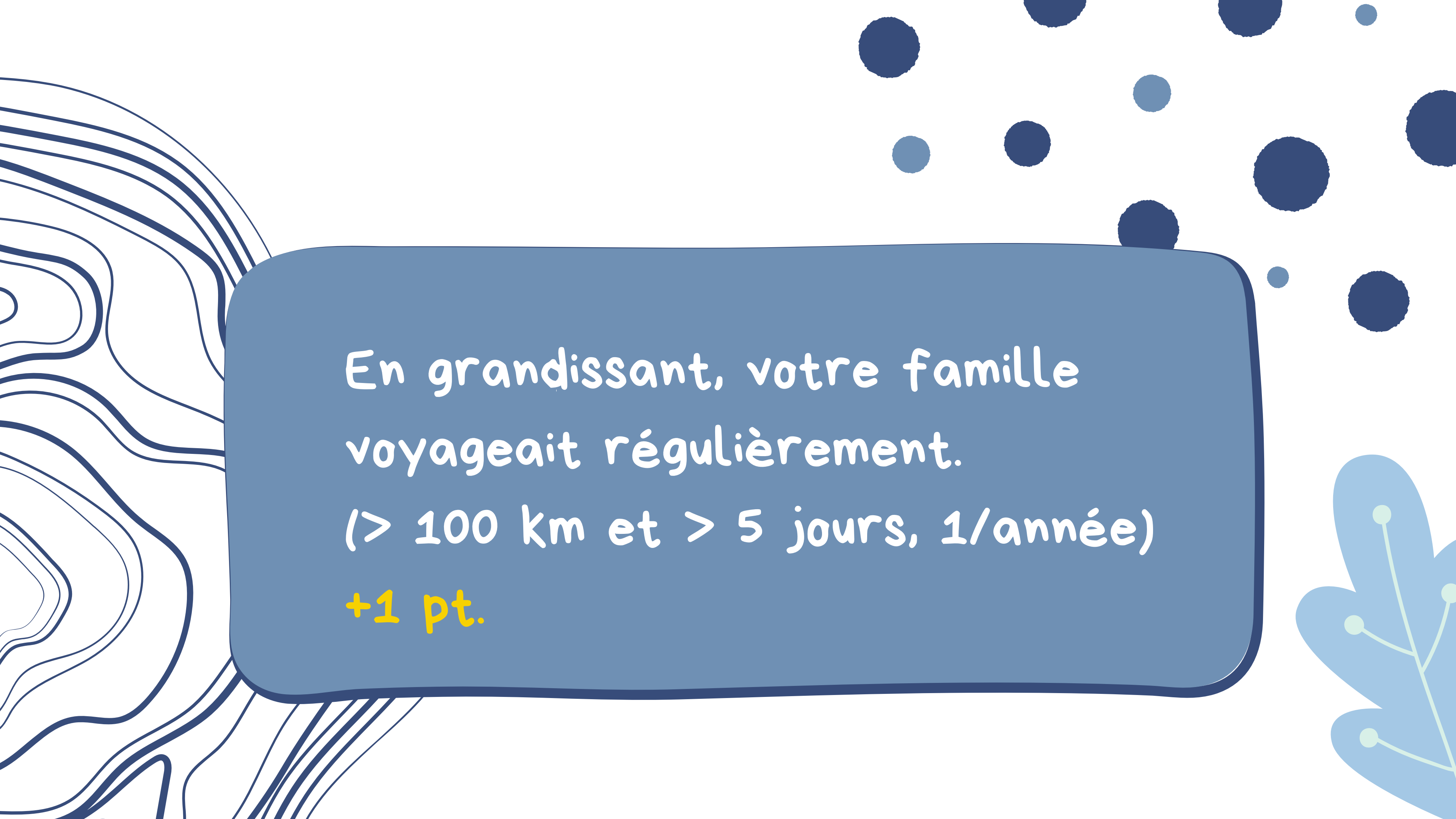
+1 pt.





Vous avez grandi en parlant
la langue dans laquelle vous
improvisez.

+1 pt.



En grandissant, votre famille
voyageait régulièrement.
(> 100 km et > 5 jours, 1/année)

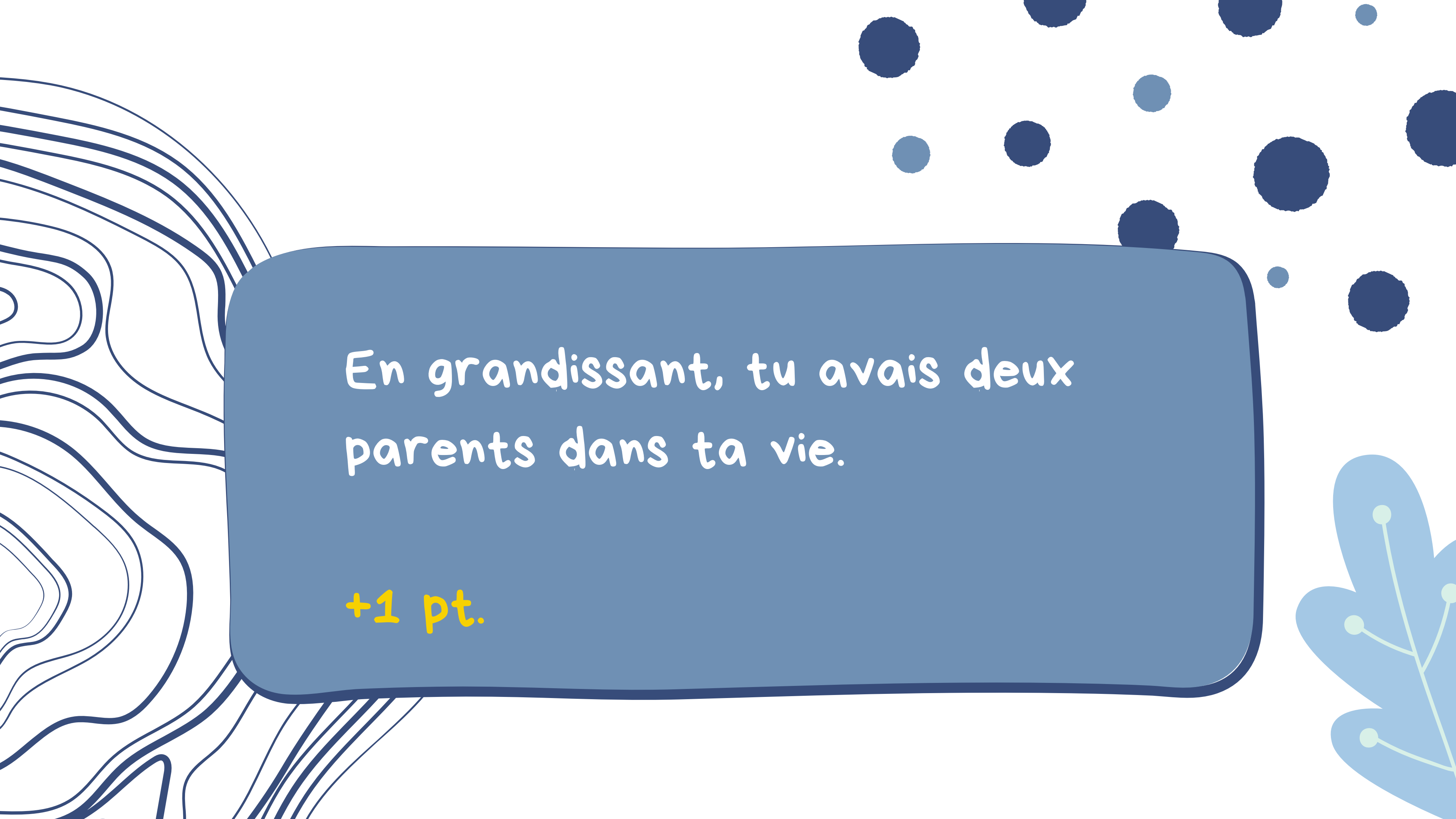
+1 pt.



En grandissant, on n'entendait
pas régulièrement des coups
de feu.

+1 pt.





En grandissant, tu avais deux
parents dans ta vie.

+1 pt.

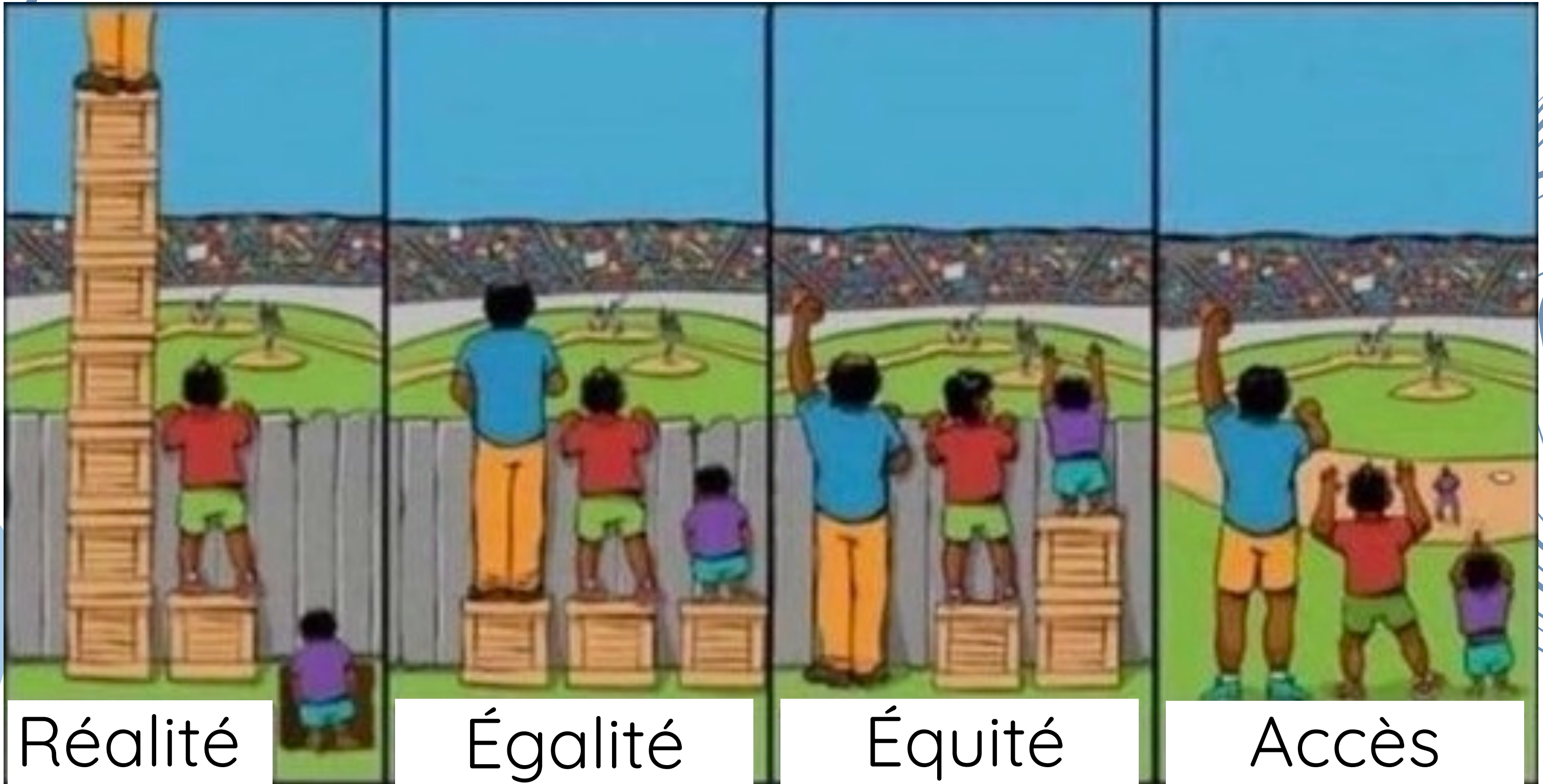


PRIVILÈGE

Notez votre score sur 12.

C'est un point de départ pour la discussion:

- C'est quoi un privilège?
- Avons-nous tous les mêmes besoins ?



Réalité

Égalité

Équité

Accès



QUE POUVONS-NOUS FAIRE ?

PRIX ÉQUITÉ

Chez Improv College nous offrons des cours avec 12 places.

- 9 places à prix plein (120\$)
- 2 places à prix réduit (40\$, le tiers)

Si c'est complet, souvent j'ouvre le 12e place à prix réduit.

PRIX ÉQUITÉ

- Premier arrivé, premier servi
- Aucune inscription requise.

PRIX ÉQUITÉ

- Rien à gérer et nous laissons les gens s'identifier eux-mêmes.
- Les abus n'ont jamais été un problème.
- Nous ne voulons pas que l'argent soit un obstacle.

PRIX ÉQUITÉ

Nous avons essayé des inscriptions gratuites, mais les gens s'inscrivaient puis abandonnaient le cours.

On n'accorde pas de valeur à ce qui est gratuit.

ÉTABLIR DES LIENS COMMUNAUTAIRES

- Coproduire des spectacles

« Aucune langue permis », un spectacle avec Seeing Voices Montreal, qui crée des liens entre les personnes sourdes et malentendantes et les personnes entendant.

ÉTABLIR DES LIENS COMMUNAUTAIRES

- Offrir des ateliers gratuits pour des groupes communautaires.

C'est un investissement qui construit des relations.

ÉTABLIR DES LIENS COMMUNAUTAIRES

- Créez des espaces qui permettent aux gens d'explorer sans le fardeau des préjugés existants (des ateliers, des jams, des spectacles).

Atelier non-binaire mensuel chez Improv College avec Invi Brenna.

ÉTABLIR DES LIENS COMMUNAUTAIRES

- Recrutez des personnes issues de ces milieux pour devenir de nouveaux artistes et professeurs.
- Formez-les, rémunérez-les, écoutez-les.

PATIENCE

Il faut du temps pour développer une communauté et instaurer la confiance.



CONCLUSION

Nous pouvons changer.

Les défis sont réels.

Nous avons des outils.

Cela demande des efforts,
une volonté sincère de changer
et du temps.



MERCI!



hivinnyfrancois@gmail.com